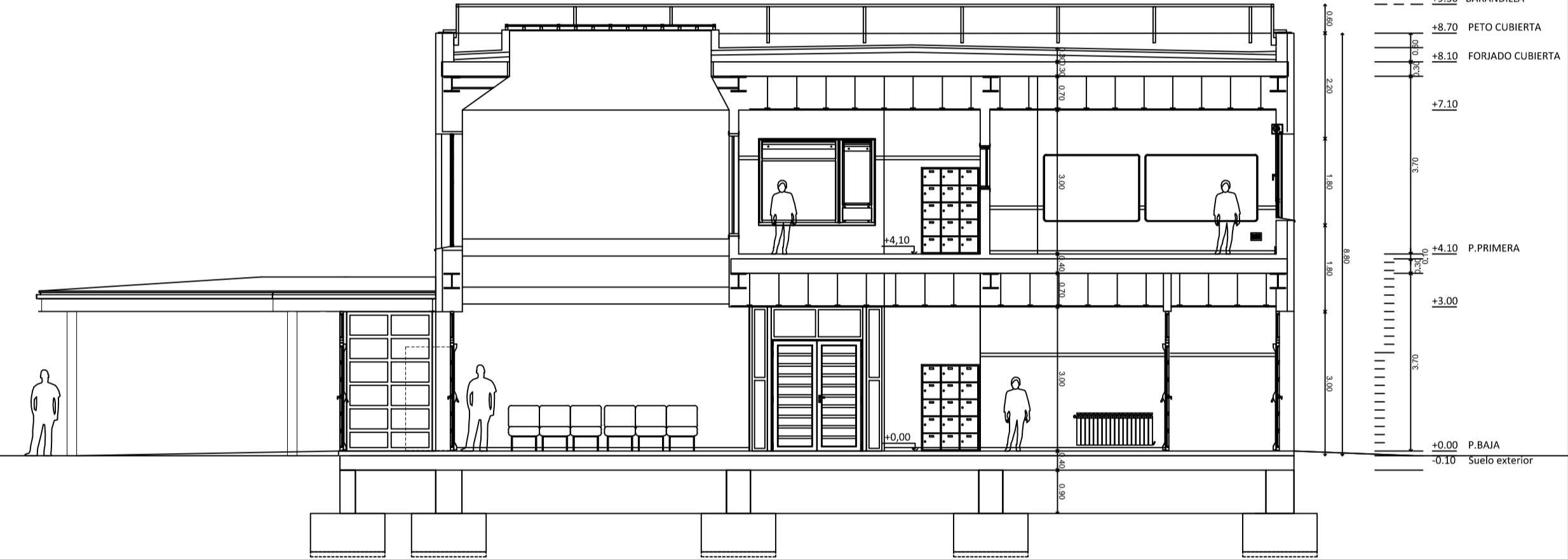
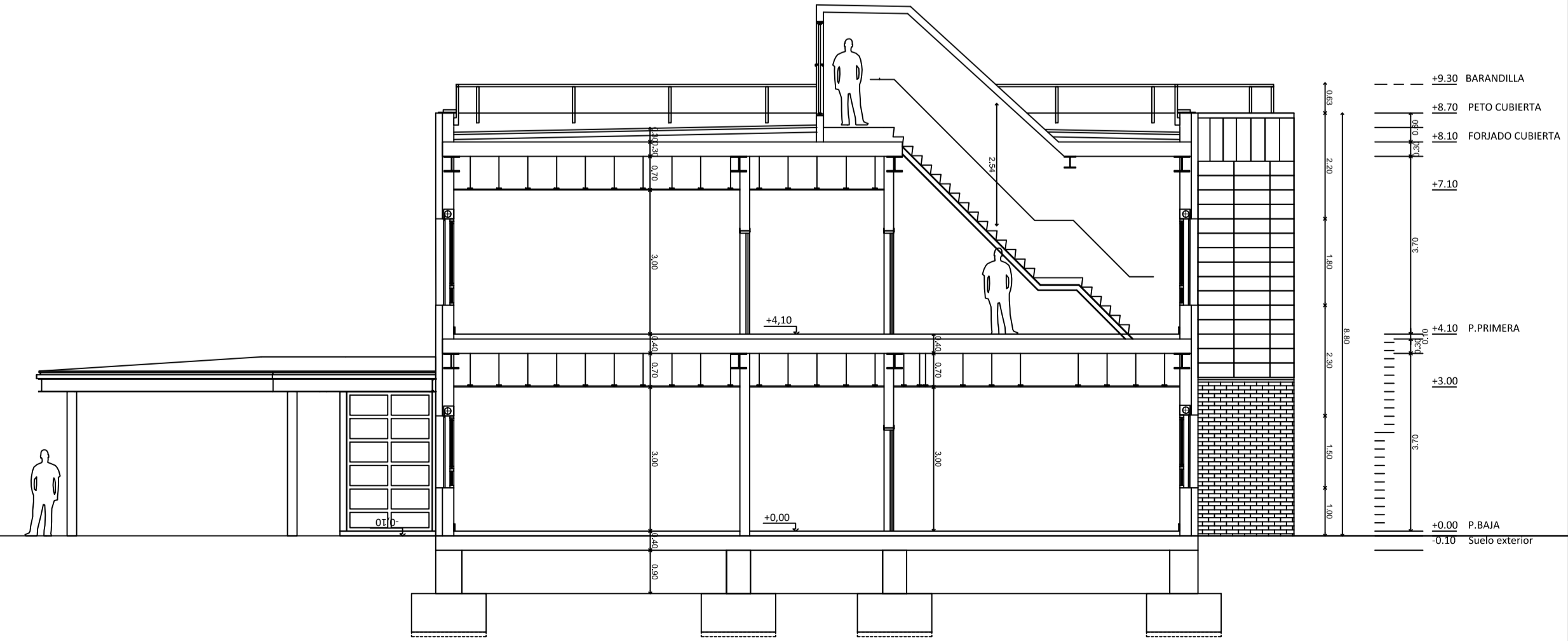


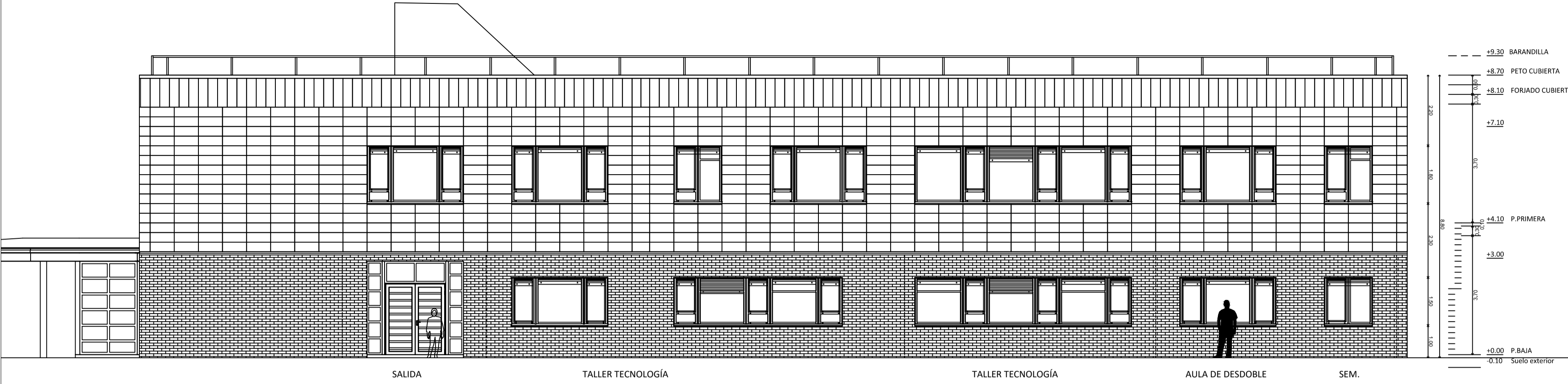
SECCIÓN TRANSVERSAL



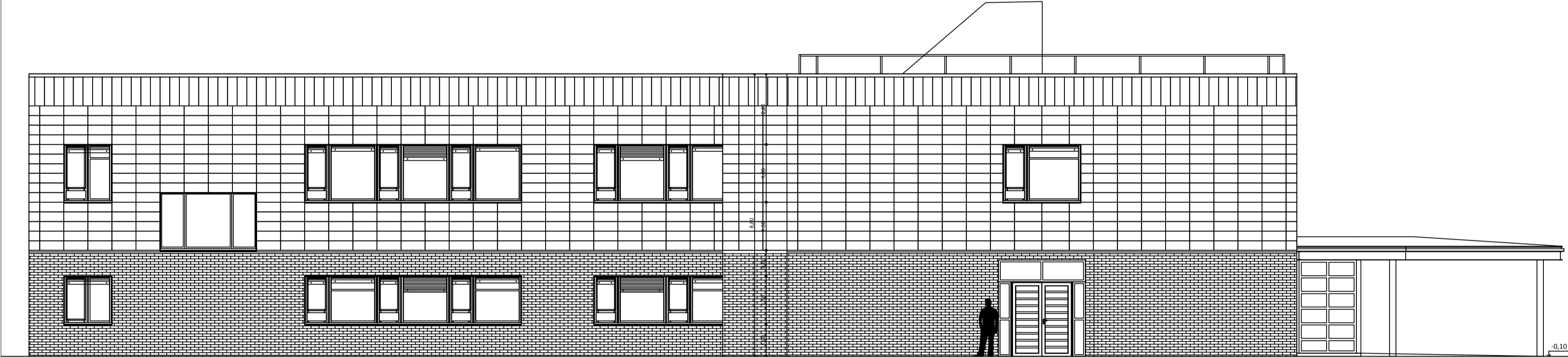
SECCIÓN TRANSVERSAL POR VESTÍBULO



SECCIÓN TRANSVERSAL ESCALERA A CUBIERTA




ALZADO OESTE



ALZADO ESTE

0 10m 20m

 Dirección General de Infraestructuras y Servicios VICEPRESIDENCIA CONSEJERÍA DE EDUCACIÓN Y UNIVERSIDADES **Comunidad de Madrid**

PROYECTO BÁSICO Y DE EJECUCIÓN PARA LAS OBRAS DE TERMINACIÓN DEL NUEVO IES (LÍNEA 6) EN ARGANDA DEL REY

SITUACIÓN
Av. de Dublin, s/n, 28500 Arganda del Rey, Madrid

PLANO
ARQUITECTURA
ALZADOS Y SECCIONES 3
Estado previo -fase 1-

A09
ESCALA
DINA1 1/100